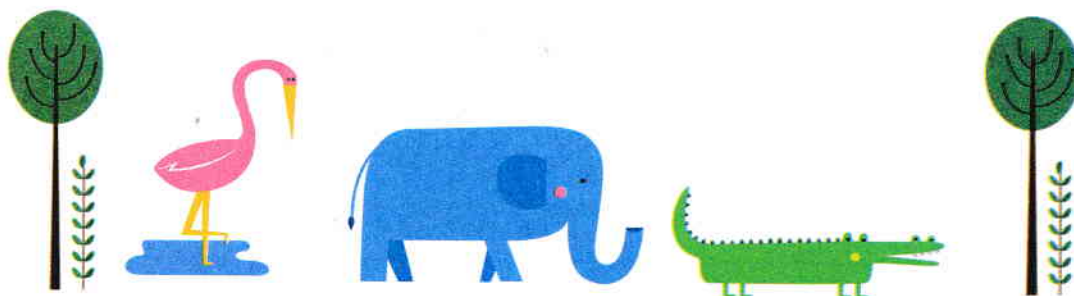


Cum să scrii o compunere

- TIPURI ȘI MODELE DE COMPUNERI -
PENTRU CLASA A III-A



Așezarea corectă în pagina de caiet3

COMPUNERI IMAGINATIVE

1. Compuneri după un șir de ilustrații sau benzi desenate4

2. Compuneri după un șir de întrebări11

3. Compuneri după un plan de idei.....18

4. Compuneri pe baza unor cuvinte de sprijin25

5. Compuneri cu început dat32

6. Compuneri cu sfârșit dat.....41

REALIZAREA UNOR DIALOGURI

1. Realizarea unor dialoguri potrivit imaginilor date49

2. Continuarea unor dialoguri58

3. Construirea unor dialoguri pornind de la teme date67

COMPUNERI PLECÂND DE LA TEXTE LITERARE

1. Povestirea scrisă a unui text/ fragment75

2. Planul simplu de idei al unui text literar.....82

COMPUNERI CU SCOP PRACTIC

Felicitarea, invitația, cartea poștală, reclama90

LBDIS | We know

Compuneri după un șir de ilustrații sau benzi desenate

Amintește-ți!

- Compunerea după un șir de ilustrații / benzi desenate este povestirea realizată pe baza unor imagini, respectând ordinea evenimentelor petrecute.



1 Privește ilustrațiile de mai jos cu multă atenție.



Realizarea unei astfel de compuneri presupune stabilirea câtorva repere.

- Raportează-te la tot ceea ce-ți oferă imaginile prezentate, căutând cât mai multe detalii, care apoi se pot completa sau dezvolta, apelând la propria imaginație;
- Întocmește un plan de idei pe baza imaginilor date;
- Alcătuieste introducerea (locul, timpul și personajele compunerii), dezvoltând ideea/ ideile existente;
- Alcătuieste cuprinsul (faptele în ordinea în care s-au petrecut, respectând evenimentele ilustrate în imaginile date); cuprinsul poate avea mai multe alineate;
- Alcătuieste încheierea (sfârșitul întâmplării, învățătura desprinsă, impresiile, sentimentele și concluzia).

2 Observă modelul planului de idei, plecând de la imaginile de mai sus.

INTRODUCERE → Într-o zi de iarnă, doi băieți se întâlnesc cu una dintre colegele lor.

CUPRINS → Băieții descoperă motivul pentru care este tristă fata.

→ Anunțul lui Eduard și începutul ninsorii.

→ Simina și ceilalți copii ies la săniuș.

ÎNCHEIERE → Cu toții înțeleg că trebuie să aibă răbdare cu fiecare anotimp în parte.

- DUPĂ CE AI SCRIS PLANUL DE IDEI, DEZVOLTĂ FIECARE IDEE ÎN PARTE.

3 Pentru a redacta compunerea, ai în vedere următoarele reguli:

Reguli de redactare!

- Folosește cel puțin trei alineate, pentru cele trei părți ale compunerii (introducere, cuprins și încheiere);
- Scrie corect toate cuvintele, acordând o atenție deosebită ortogramelor, și folosește corect semnele de punctuație;
- Folosește expresii frumoase;
- Caută un titlu potrivit pentru compunerea ta;
- Folosește toate informațiile descoperite mai sus;
- Redactează compunerea cu creionul, pentru a putea reveni ori de câte ori este necesar;
- Evită repetarea aceluiași cuvânt la începutul propoziției;
- **SCRIE CALIGRAFIC!**

4 Iată un model de compunere, pornind de la imaginile date:

Structura

Redactarea compunerii

Introducere

- Când?
Timpul
- Unde?
Locul
- Cine?
Personajul/
personajele care
încep acțiunea

Cuprins

- Ce s-a întâmplat?
Desfășurarea
întâmplării

Încheiere

- Sfârșitul întâmplării/
Învățătura desprinsă

PRIMA NINSOARE

Era o zi friguroasă și mohorâtă de decembrie. Soarele nu își mai răspândea lumina ca un **policandru uriaș** și nu mai încălzea cu dărnicie. Vântul se întetea tot mai tare, iar cerul era tot mai posomorât. Era frig și întregul oraș amorfise.

Mă întorceam de la bibliotecă împreună cu prietenul meu, Mircea, când am zărit-o pe o bancă pe colega noastră, Simina. Stătea singură pe o bancă din parcul cartierului nostru.

Am intrat în vorbă cu ea și am aflat că este foarte tristă, pentru că încă nu ninsese.

Simina aștepta de multe zile să ningă, dar fără folos. I-am spus că am auzit la meteo că va ninge chiar în după-amiaza aceea, iar Mircea a liniștit-o, spunându-i că și el va fi foarte dezamăgit dacă nu va ninge, pentru că își făcuse planuri să meargă în weekend la munte, la săniuş.

La un moment dat, ne-am auzit strigați pe nume. Eduard, un coleg de clasă, tocmai ne zărise de la fereastra apartamentului în care locuia. Ne-a arătat un **nor sur** care se vedea în zare.

Nu trecuse mult timp și a început să plouă. Am pornit cu toții spre casă când, deodată, printre stropii de ploaie apărură ceva alb. Era pufos, ca un **ghemotoc de vată**.

Din **văzduhul cenușiu**, mii de **steluțe sclipitoare** pluteau în aer. Ramurile copacilor se împodobiră cu **ghirlande ca de bezea**. În mai puțin de trei ore, peste întregul oraș se așternuse un **cover alb** de nea.

Copiii zglobii ieșeau afară rând pe rând. Simina s-a dus cu verișoara ei la săniuş. Era veselă și încântată de ninsoarea care nu se mai oprea.

Mircea m-a convins să amânăm scrierea proiectului și să ieșim și noi la săniuş.

Din ziua aceea, am înțeles cu toții că trebuie să avem răbdare cu fiecare anotimp în parte, pentru că, așa cum spune un proverb, „Răbdarea este amară, dar dă roade dulci“.



PASUL 1

- 1 Descoperă în grila de mai jos zece cuvinte care fac referire la vară, apoi notează-le pe rândurile alăturate.

V	A	C	A	N	T	Ă	I	T
V	A	L	B	A	R	C	Ă	A
A	J	P	L	A	J	Ă	I	M
L	I	M	O	N	A	D	Ă	A
S	O	A	R	E	O	T	O	L
Î	N	G	H	E	Ț	A	T	Ă
T	E	C	Ă	L	D	U	R	Ă
A	D	Z	U	N	I	S	I	P

- 2 Alcătuieste propoziții scurte, folosind cuvintele descoperite la exercițiul anterior.

- 3 Realizează, cu ajutorul cuvintelor date, expresii frumoase care fac referire la vară.

SOARELE _____

PLAJA _____

DIMINEAȚA _____

CERUL _____

NISIPUL _____

PLIMBAREA _____

MAREA _____

- 6 Cum să scrii o compunere - tipuri și modele de compuneri pentru clasa a III-a

6 Completează spațiile punctate cu termenii care lipsesc.

MAC

CALD

RĂSPUNDE

FLORI

SOARE

TAC

PETALELE

CHEMAREA

E Grădina-n jurul meu
 Se-ntinde leneșă la
 Frunzișul prăfuit și greu
 Își culcă umbra călătoare.
 Pe-al ierburilor câmp plăpând,
 Râzând cu capul dat pe spate,
 Un își scutură pe rând
 însângerate.

În sălcii, vrăbiile
 Doar cucul cel bătrân aruncă,
 Ne-ndemânatic și buimac,
-i scurtă peste luncă.
 Și din trifoiul adormit,
 Cu ușoare și rotunde,
 Același dulce țârâit
 De greieri tineri îi

(Otilia Cazimir, Vara)



7 Răspunde la următoarele cerințe:

→ Care sunt lunile de vară?

→ Care sunt caracteristicile vremii în anotimpul vara?

→ Scrie cinci substantive și cinci adjective care îți vin în minte când te gândești la vară.

→ Notează patru activități pe care le poți face vara.

→ Scrie trei flori și trei pomi fructiferi specifici verii.

8 Folosind răspunsurile pe care le-ai dat la exercițiul anterior, scrie un scurt text de șase rânduri.

PASUL 2

Redactează planul unei compuneri, având ca punct de sprijin următoarele imagini. Notează sub fiecare imagine ideea principală și personajele.







Introducere

Cuprins

Încheiere